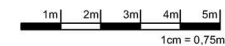
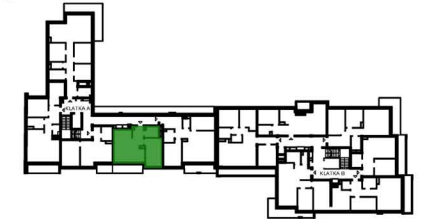

UWAGA:

1. PODANE POWIERZCHNIE MIESZKAN UWZGLĘDNIAJĄ GRUBOŚĆ WYKOŃCZENIA ŚCIAN, T.J. TYNKÓW, GLAZURY I.T.P. WYS. DO 1,4M±0%; WYS. OD 1,4M DO 2,2M±50%; WYS. OD 2,2M±100%. ZESTAWIENIE POWIERZCHNI POMIĘSZCZENI PODANO NA PODSTAWIE PROJEKTU BUDOWLANOGO ZGODNIE Z POLSKĄ NORMĄ PN-ISO-9836:1997.
2. WYMIARY PODANO W ŚWIETLE SUROWYCH (NIEWYKOŃCZONYCH) ŚCIAN.
3. PRZEDSTAWIONA ARANŻACJA WNEŹRZ I WYKOŃCZENIA MA CHARAKTER JEDYŃIE POGŁADOWY (DO INDYWIDUALNEJ ARANŻACJI PRZEZ KUPUJĄCEGO).
4. ŚCIANY NOSNE, SŁUPY ORAZ PIONY INSTALACYJNE STAŁE (NIEROZBIERALNE).
5. NINIEJSZA KARTA KATALOGOWA NIE STANOWI OFERTY W ROZUMIENIU KODEKSU CYWILNEGO. PLAN MIESZKANIA ORAZ POWIERZCHNIE MOGĄ ULEC ZMIANIE W TRAKCIE REALIZACJI BUDYNKU.

ŚCIANY ŻELBETOWE
 ŚCIANY MUROWANE
 ŚCIANY DZIAŁOWE


SCHEMAT KONDYGNACJI - LOKALIZACJA MIESZKANIA
1 PIĘTRO


KONDYGNACJA:	2
KLATKA:	A
NR MIESZKANIA:	5
POWIERZCHNIA UŻYTKOWA:	44,84m²

ZESTAWIENIE POWIERZCHNI MIESZKANIA

NR	NAMOWA	POWIERZCHNIA
01.	PRZEDPOKÓJ	5,59m ²
02.	ŁAZIENKA	4,02m ²
03.	POKÓJ	13,12m ²
04.	SALON + ANEKS	22,11m ²
B.	BALKON	7,03m ²

PROJEKTANT

P&A
PROJEKTS.C.

ul. Warszawska 21/ok. 43
25-212 Klatko,
tel./fax: 68 41 342 64 44,
email: biuro@papprojekt.pl

BIURO SPRZEDAŻY

ul. Gen. Fieldorfa-Niła 16/8
24-100 Puławy
tel. 607 046 777
biuro@pulawhouse.pl

INWESTOR

ZGG INVEST PUŁAWY
Sp. z o. o. Sp. K.
ul. Chorzowska 11a
26-600 Radom