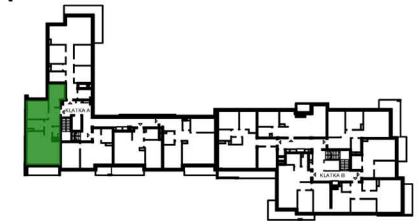

**SCHEMAT KONDYGNACJI - LOKALIZACJA MIESZKANIA**
**3 PIĘTRO**


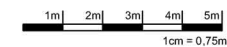
<b>KONDYGNACJA:</b>	<b>4</b>
<b>KLATKA:</b>	<b>A</b>
<b>NR MIESZKANIA:</b>	<b>12</b>
<b>POWIERZCHNIA UŻYTKOWA:</b>	<b>61,53m<sup>2</sup></b>

**ZESTAWIENIE POWIERZCHNI MIESZKANIA**

NO.	OPIS	Powierzchnia (m <sup>2</sup> )
01.	PRZEDPOKÓJ	7,38m <sup>2</sup>
02.	WC	1,79m <sup>2</sup>
03.	SALON+ANEKS	27,91m <sup>2</sup>
04.	ŁAZIENKA	4,57m <sup>2</sup>
05.	POKÓJ	10,71m <sup>2</sup>
06.	POKÓJ	9,17m <sup>2</sup>
B.	BALKON	7,23m <sup>2</sup>

- UWAGA:**
1. PODANE POWIERZCHNIE MIESZKAN UWZGLĘDNIĄ GRUBOŚĆ WYKOŃCZENIA ŚCIAN, T.J. TYNKÓW, GLAZURY I.T.P. WYS. DO 1,4M± 0%; WYS. OD 1,4M DO 2,2M± 50%; WYS. OD 2,2M± 100%. ZESTAWIENIE POWIERZCHNI POMIESZCZEŃ PODANO NA PODSTAWIE PROJEKTU BUDOWLANEGO ZGODNIE Z POLSKĄ NORMĄ PN-ISO-9836:1997.
  2. WYMIARY PODANO W ŚWIETLE SUROWYCH (NIEWYKOŃCZONYCH) ŚCIAN.
  3. PRZEDSTAWIONA ARANŻACJA WNĘTRZ I WYKOŃCZENIA MA CHARAKTER JEDYŃNIE POGŁĄDOWY (DO INDYWIDUALNEJ ARANŻACJI PRZEZ KUPUJĄCEGO).
  4. ŚCIANY NOSNE, SŁUPY I PRZEZ KUPUJĄCEGO.
  5. NINIEJSZA KARTA KATALOGOWA NIE STANOWI OFERTY W ROZUMIENIU KODEKSU CYWILNEGO. PLAN MIESZKANIA ORAZ POWIERZCHNIE MOGĄ ULEC ZMIANIE W TRAKCIE REALIZACJI BUDYNKU.

ŚCIANY ŻELBETOWE  
 ŚCIANY MUROWANE  
 ŚCIANY DZIAŁOWE


**PROJEKTANT**

**P&A**  
**PROJEKTS.C.**

ul. Warszawska 21/ok. 43  
25-212 Kielce,  
tel./fax: 68 41 362 64 44,  
e-mail: biuro@paprojekt.pl

**BIURO SPRZEDAŻY**

ul. Gen. Fieldorfa-Niła 16/8  
24-100 Puławy  
tel. 607 046 777  
biuro@pulawyhouse.pl

**INWESTOR**

**ZGG INVEST PUŁAWY**  
Sp. z o.o. Sp. K.  
ul. Chorzowska 11a  
26-600 Radom