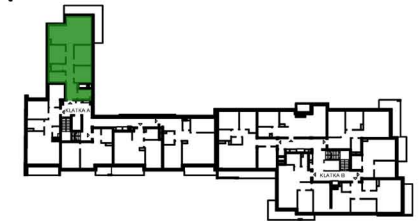




SCHEMAT KONDYGNACJI - LOKALIZACJA MIESZKANIA
3 PIĘTRO


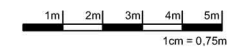
KONDYGNACJA:	4
KLATKA:	A
NR MIESZKANIA:	13
POWIERZCHNIA UŻYTKOWA:	78,51m²

ZESTAWIENIE POWIERZCHNI MIESZKANIA

NR	OPIS	Powierzchnia (m ²)
01.	PRZEDPOKÓJ	13,36m ²
02.	ŁAZIENKA	4,92m ²
03.	WC	2,09m ²
04.	POKÓJ	8,48m ²
05.	SALON+ANEKS	28,39m ²
06.	POKÓJ	9,66m ²
07.	POKÓJ	8,03m ²
08.	GARDEROBA	3,58m ²
B1.	BALKON 1	15,44m ²

- UWAGA:**
1. PODANE POWIERZCHNIE MIESZKAN UWZGLĘDNIĄ GRUBOŚĆ WYKOŃCZENIA ŚCIAN, T.J. TYNKÓW, GLAZURY I.T.P. WYS. DO 1,4M±0%; WYS. OD 1,4M DO 2,2M±50%; WYS. OD 2,2M±100%.
 2. WYMIARY PODANO W ŚWIETLE SUROWYCH ZESTAWIENIE POWIERZCHNI POMIESZCZEŃ PODANO NA PODSTAWIE PROJEKTU BUDOWLANEGO ZGODNIE Z POLSKĄ NORMĄ PN-ISO-9836:1997.
 3. PRZEDSTAWIONA ARANŻACJA WNEŹRZ I WYKOŃCZENIA MA CHARAKTER JEDYNEJ POGŁĄDOWY (DO INDYWIDUALNEJ ARANŻACJI PRZEZ KUPUJĄCEGO).
 4. ŚCIANY NOSNE, SŁUPY I PIONY INSTALACYJNE STAŁE (NIEROZBIERALNE).
 5. NINIEJSZA KARTA KATALOGOWA NIE STANOWI OFERTY W ROZUMIENIU KODEKSU CYWILNEGO. PLAN MIESZKANIA ORAZ POWIERZCHNIE MOGĄ ULEC ZMIANIE W TRAKCIE REALIZACJI BUDYNKU.

-  ŚCIANY ŻELBETOWE
-  ŚCIANY MUROWANE
-  ŚCIANY DZIAŁOWE


PROJEKTANT

P&A
PROJEKT S.C.

ul. Warszawska 21/ok. 43
25-212 Kielce,
tel./fax: 68 41 342 64 44,
email: biuro@papprojekt.pl

BIURO SPRZEDAŻY

ul. Gen. Fieldorfa-Niła 16/8
24-100 Puławy
tel. 607 046 777
biuro@pulawyhouse.pl

INWESTOR

ZGG INVEST PUŁAWY
Sp. z o.o. Sp. K.
ul. Chorzowska 11a
26-600 Radom