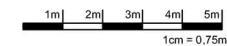


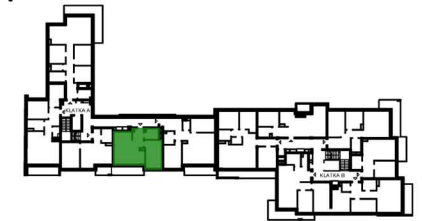
- UWAGA:
1. PODANE POWIERZCHNIE MIESZKAN UWZGLĘDNIĄ GRUBOŚĆ WYKOŃCZENIA ŚCIAN, T.J. TYNKÓW, GLAZURY I.T.P. WYS. DO 1,4M±0%; WYS. OD 1,4M DO 2,2M±50%; WYS. OD 2,2M±100%.
  2. WYMIARY PODANO W ŚWIETLE SUROWYCH (NIEWYKOŃCZONYCH) ŚCIAN.
  3. PRZEDSTAWIONA ARANŻACJA WNETRZ I WYKOŃCZENIA MA CHARAKTER JEDYŃIE POGŁADOWY (DO INDYWIDUALNEJ ARANŻACJI PRZEZ KUPUJĄCEGO).
  4. ŚCIANY NOSNE, SŁUPY ORAZ PIONY INSTALACYJNE STAŁE (NIEROZBIERALNE).
  5. NINIEJSZA KARTA KATALOGOWA NIE STANOWI OFERTY W ROZUMIENIU KODEKSU CYWILNEGO. PLAN MIESZKANIA ORAZ POWIERZCHNIE MOGĄ ULEC ZMIANIE W TRAKCIE REALIZACJI BUDYNKU.

ŚCIANY ŻELBETOWE  
 ŚCIANY MUROWANE  
 ŚCIANY DZIAŁOWE



SCHEMAT KONDYGNACJI - LOKALIZACJA MIESZKANIA

### 3 PIĘTRO



<b>KONDYGNACJA:</b>	<b>4</b>
<b>KLATKA:</b>	<b>A</b>
<b>NR MIESZKANIA:</b>	<b>15</b>
<b>POWIERZCHNIA UŻYTKOWA:</b>	<b>44,84m<sup>2</sup></b>

#### ZESTAWIENIE POWIERZCHNI MIESZKANIA

NO.	OPIS	POWIERZCHNIA
01.	PRZEDPOKÓJ	5,59m <sup>2</sup>
02.	ŁAZIENKA	4,02m <sup>2</sup>
03.	POKÓJ	13,12m <sup>2</sup>
04.	SALON + ANEKS	22,11m <sup>2</sup>
B.	BALKON	7,61m <sup>2</sup>

**PROJEKTANT**

**P&A**  
PROJEKT S.C.

ul. Warszawska 21/ok. 43  
25-212 Klatko,  
tel./fax: 68 41 342 64 44,  
email: biuro@papprojekt.pl

**BIURO SPRZEDAŻY**

ul. Gen. Fieldorfa-Niła 16/8  
24-100 Puławy  
tel. 607 046 777  
biuro@pulawyhouse.pl

**INWESTOR**

**ZGG INVEST PUŁAWY**  
Sp. z o. o. Sp. K.  
ul. Chorzowska 11a  
26-600 Radom