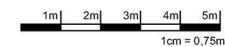


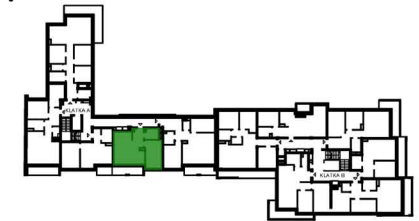
- UWAGA:
1. PODANE POWIERZCHNIE MIESZKAN UWZGLĘDNIĄ GRUBOŚĆ WYKOŃCZENIA ŚCIAN, T.J. TYNKÓW, GLAZURY I.T.P. WYS. DO 1,4M± 0%; WYS. OD 1,4M DO 2,2M± 50%; WYS. OD 2,2M± 100%. ZESTAWIENIE POWIERZCHNI POMIESZCZEŃ PODANO NA PODSTAWIE PROJEKTU BUDOWLANOGO ZGODNIE Z POLSKĄ NORMĄ PN-ISO-9836:1997.
 2. WYMIARY PODANO W ŚWIETLE SUROWYCH (NIEWYKOŃCZONYCH) ŚCIAN.
 3. PRZEDSTAWIONA ARANŻACJA WNEŹRZ I WYKOŃCZENIA MA CHARAKTER JEDYŃIE POGŁĄDOWY (DO INDYWIDUALNEJ ARANŻACJI PRZEZ KUPUJĄCEGO).
 4. ŚCIANY NOSNE, SŁUPY ORAZ PIONY INSTALACYJNE STAŁE (NIEROZBIERALNE).
 5. NINIEJSZA KARTA KATALOGOWA NIE STANOWI OFERTY W ROZUMIENIU KODEKSU CYWILNEGO. PLAN MIESZKANIA ORAZ POWIERZCHNIE MOGĄ ULEC ZMIANIE W TRAKCIE REALIZACJI BUDYNKU.

ŚCIANY ŻELBETOWE
 ŚCIANY MUROWANE
 ŚCIANY DZIAŁOWE



SCHEMAT KONDYGNACJI - LOKALIZACJA MIESZKANIA

4 PIĘTRO



KONDYGNACJA:	5
KLATKA:	A
NR MIESZKANIA:	20
POWIERZCHNIA UŻYTKOWA:	44,84m ²

ZESTAWIENIE POWIERZCHNI MIESZKANIA

NO.	NAMOWA	POWIERZCHNIA
01.	PRZEDPOKÓJ	5,59m ²
02.	ŁAZIENKA	4,02m ²
03.	POKÓJ	13,12m ²
04.	SALON + ANEKS	22,11m ²
B.	BALKON	7,06m ²

PROJEKTANT

P&A
PROJEKTS.C.
 ul. Warszawska 21/ok. 43
 25-212 Klatko,
 tel./fax: 68 41 342 64 44,
 email: biuro@paprojekt.pl

BIURO SPRZEDAŻY

ul. Gen. Fieldorfa-Niła 16/8
 24-100 Puławy
 tel. 607 046 777
 biuro@pulawyhouse.pl

INWESTOR

ZGG INVEST PUŁAWY
 Sp. z o. o. Sp. K.
 ul. Chorzowska 11a
 26-600 Radom