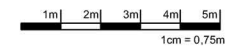


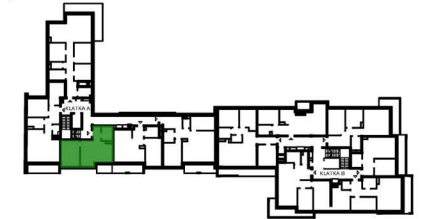
- UWAGA:
1. PODANE POWIERZCHNIE MIESZKAN UWZGLĘDNIĄ GRUBOŚĆ WYKOŃCZENIA ŚCIAN, T.J. TYNKOW, GLAZURY I.T.P. WYS. DO 1,4M±0%; WYS. OD 1,4M DO 2,2M±50%; WYS. OD 2,2M±100%.
  2. WYMIARY PODANO W ŚWIETLE SUROWYCH ZESTAWIENIE POWIERZCHNI POMIĘSZCZEŃ PODANO NA PODSTAWIE PROJEKTU BUDOWLANEGO ZGODNIE Z POLSKĄ NORMĄ PN-ISO-9836:1997.
  3. PRZEDSTAWIONA ARANŻACJA WNETRZ I WYKOŃCZENIA MA CHARAKTER JEDYŃIE POGŁĄDOWY (DO INDYWIDUALNEJ ARANŻACJI PRZEZ KUPUJĄCEGO).
  4. ŚCIANY NOSNE, SŁUPY ORAZ PIONY INSTALACYJNE STAŁE (NIEROZBIERALNE).
  5. NINIEJSZA KARTA KATALOGOWA NIE STANOWI OFERTY W ROZUMIENIU KODEKSU CYWILNEGO. PLAN MIESZKANIA ORAZ POWIERZCHNIE MOGĄ ULEC ZMIANIE W TRAKCIE REALIZACJI BUDYNKU.

ŚCIANY ŻELBETOWE  
 ŚCIANY MUROWANE  
 ŚCIANY DZIAŁOWE



SCHEMAT KONDYGNACJI - LOKALIZACJA MIESZKANIA

#### 4 PIĘTRO



KONDYGNACJA:	5
KLATKA:	A
NR MIESZKANIA:	21
POWIERZCHNIA UŻYTKOWA:	40,63m <sup>2</sup>

#### ZESTAWIENIE POWIERZCHNI MIESZKANIA

NO.	NAMOWA	POWIERZCHNIA
01.	PRZEDPOKÓJ	2,94m <sup>2</sup>
02.	ŁAZIENKA	4,22m <sup>2</sup>
03.	SALON+ANEKS	20,16m <sup>2</sup>
04.	POKÓJ	13,31m <sup>2</sup>
B.	BALKON	3,50m <sup>2</sup>

#### PROJEKTANT

**P&A**  
PROJEKTS.C.

ul. Warszawska 21/ok. 43  
25-212 Klatko,  
tel./fax: 68 41 342 64 44,  
email: biuro@papprojekt.pl

#### BIURO SPRZEDAŻY

ul. Gen. Fieldorfa-Niła 16/8  
24-100 Puławy  
tel. 607 046 777  
biuro@pulawyhouse.pl

#### INWESTOR

**ZGG INVEST PUŁAWY**  
Sp. z o. o. Sp. K.  
ul. Chorzowska 11a  
26-600 Radom