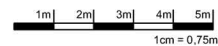
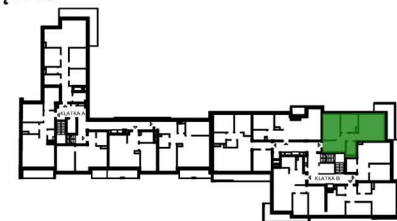

UWAGA:

1. PODANE POWIERZCHNIE MIESZKAN UWZGLĘDNIĄ GRUBOŚĆ WYKONCZENIA ŚCIAN, T.J. TYNKÓW, GLAZURY I.T.P. WYS. DO 1,4M±0%; WYS. OD 1,4M DO 2,2M±50%; WYS. OD 2,2M±100%. ZESTAWIENIE POWIERZCHNI POMIESZCZEŃ PODANO NA PODSTAWIE PROJEKTU BUDOWLANEGO ZGODNIE Z POLSKĄ NORMĄ PN-ISO-9836:1997.
2. WYMIARY PODANO W ŚWIETLE SUROWYCH (NIEWYKONCZONYCH) ŚCIAN.
3. PRZEDSTAWIONA ARANŻACJA WNETRZ I WYKONCZENIA MA CHARAKTER JEDYNEJ POGŁĄDOWY (DO INDYWIDUALNEJ ARANŻACJI PRZEZ KUPUJĄCEGO).
4. ŚCIANY NOSNE, SŁUPY I ORAZ PIONY INSTALACYJNE STAŁE (NIEROZBIERALNE).
5. NINIEJSZA KARTA KATALOGOWA NIE STANOWI OFERTY W ROZUMIENIU KODEKSU CYWILNEGO. PLAN MIESZKANIA ORAZ POWIERZCHNIE MOGĄ ULEC ZMIANIE W TRAKCIE REALIZACJI BUDYNKU.

ŚCIANY ŻELBETOWE
 ŚCIANY MUROWANE
 ŚCIANY DZIAŁOWE


SCHEMAT KONDYGNACJI - LOKALIZACJA MIESZKANIA
4 PIĘTRO


KONDYGNACJA: 5
KLATKA: B
NR MIESZKANIA: 47
POWIERZCHNIA UŻYTKOWA: 54,63m²

ZESTAWIENIE POWIERZCHNI MIESZKANIA

NO.	NAZWA	POWIERZCHNIA
01.	PRZEDPOKÓJ	10,47m ²
02.	POKÓJ	12,24m ²
03.	POKÓJ	8,44m ²
04.	SALON+ANEKS	19,84m ²
05.	ŁAZIENKA	3,64m ²
B.	BALKON	10,11m ²

PROJEKTANT

P&A
PROJEKTS.C.

ul. Warszawska 21/lok. 43
 25-212 Klatko,
 tel./fax: 68 41 342 64 44,
 email: biuro@papprojekt.pl

BIURO SPRZEDAŻY

ul. Gen. Fieldorfa-Niła 16/8
 24-100 Puławy
 tel. 607 046 777
 biuro@pulawyhouse.pl

INWESTOR

ZGG INVEST PUŁAWY
 Sp. z o. o. Sp. K.
 ul. Chorzowska 11a
 26-600 Radom